

- A** samozhášecí polystyren
- B** pozinkovaný ocelový plech tl. 0,5mm s povrchovou úpravou z PVC v dřevodekoru
- C** trojdílný závěs nebo standardní
- D** trny proti vysazení dveří
- E** cenrální zámek bezpečnostní
- F** přídavný zámek
- G** příprava pro možnost zkrácení křídla

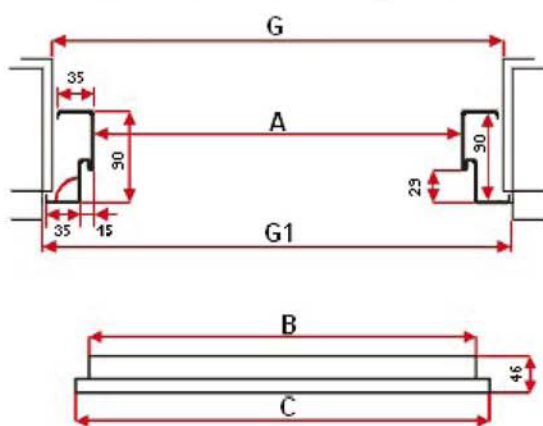
Tepelná izolace

$$U_d [W/(m^2.K)] = 1,54$$

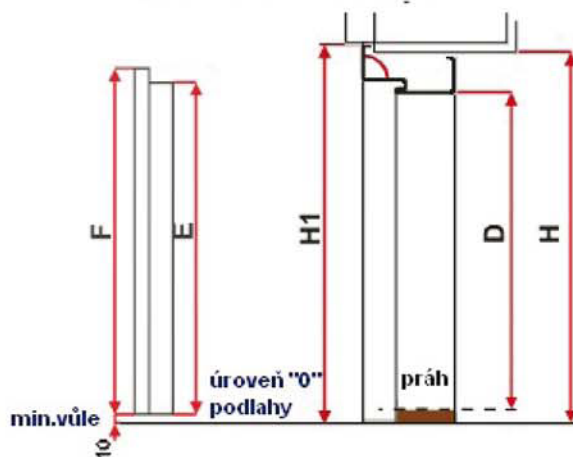
Vzduchová neprůzvučnost

$$R_w (C;C_{tr}) = 27 (-2;-4) \text{ dB}$$

PROFIL "UNI" - vodorovný řez



PROFIL "UNI" - svislý řez



šířka dveří	A	B	C	D	E	F	G, G1	H, H1
80	794	814	844	2005	2009	2024	866, 896	2050, 2065
90E	900	920	950	2005	2009	2024	972, 1002	2050, 2065